

# 耐磨耗セラミックスコーティング



株式会社 信州セラミックス

株式会社 信州セラミックス

〒399-5501 長野県木曾郡大桑村殿35-46

TEL:0264-55-1221 FAX:0264-551181

URL:<http://www.shincera.co.jp>

E-mail:[info@shincera.co.jp](mailto:info@shincera.co.jp)

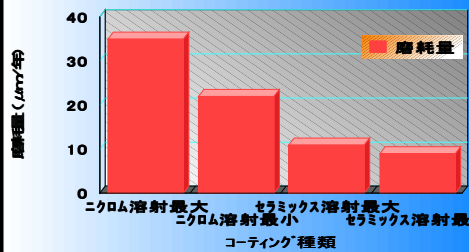
# 摺動部材へのセラミックスコーティング（水中軸）

## 利点

- ・使用状況により差があるが、磨耗量が少ない
- ・厚膜形成が可能である
- ・皮膜の再処理が可能である

## 水中軸

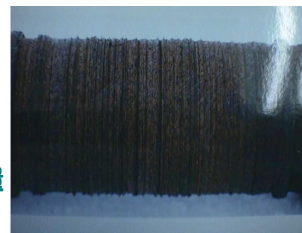
ニクロム、セラミックス溶射の各磨耗量



- セラミックス溶射品磨耗量  
最大 11μ/年 平均 9μ/年
- ニッケル・クロム系合金溶射品磨耗量  
最大 35μ/年 平均 22μ/年
- ニッケル・クロムメッキ品  
10年で3~5mm



セラミックス軸使用後



クロムメッキ軸使用後

## 高圧クーラントポンプシャフト



回転速度 : 1800rpm  
シャフトへの荷重 : 7MPa



株式会社 信州セラミックス

〒399-5501 長野県木曾郡大桑村殿35-46

TEL:0264-55-1221 FAX:0264-551181

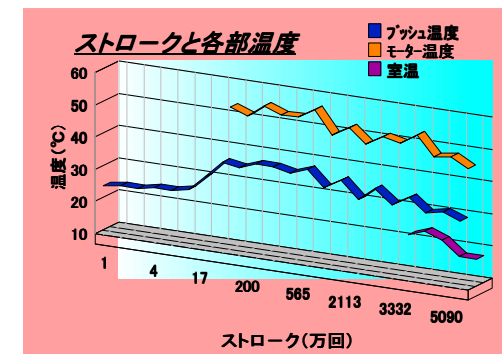
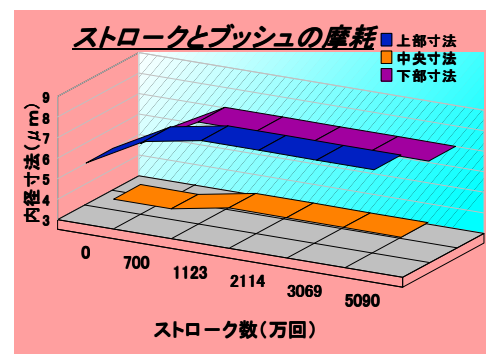
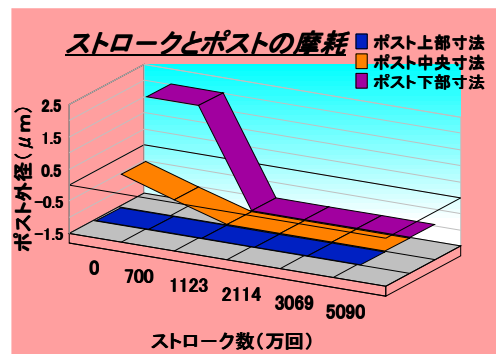
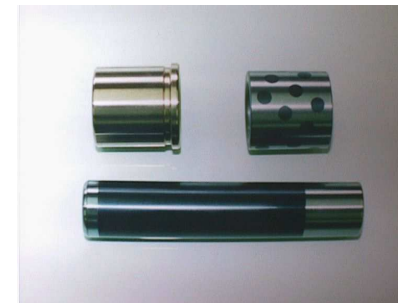
URL:<http://www.shincera.co.jp>

E-mail:[info@shincera.co.jp](mailto:info@shincera.co.jp)

# 打ち抜き金型用サブガイドポスト

## 特徴

- シャフトとブッシュのクリアランスが約±2 $\mu$ m。
- オイルレス摺動が可能。
- 10,000万ストロークでシャフト、ブッシュの磨耗が殆ど無し。
- ストロークスピード2000spmが可能。
- ストローク時の温度上昇が殆ど無し。



株式会社 信州セラミックス

〒399-5501 長野県木曾郡大桑村殿35-46

TEL:0264-55-1221 FAX:0264-551181

URL:<http://www.shincera.co.jp>

E-mail:[info@shincera.co.jp](mailto:info@shincera.co.jp)