

耐磨耗セラミックスコーティング



株式会社 信州セラミックス

〒399-5501 長野県木曾郡大桑村殿35-46

TEL:0264-55-1221 FAX:0264-551181

URL:<http://www.shincera.co.jp>

E-mail:info@shincera.co.jp

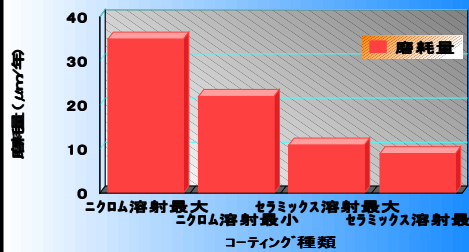
摺動部材へのセラミックスコーティング（水中軸）

利点

- ・使用状況により差があるが、磨耗量が少ない
- ・厚膜形成が可能である
- ・皮膜の再処理が可能である

水中軸

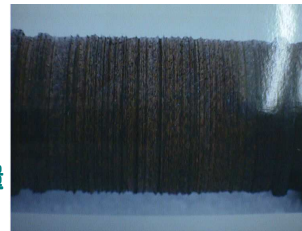
ニクロム、セラミックス溶射の各磨耗量



- セラミックス溶射品磨耗量
最大 11 μ/年 平均 9 μm/年
- ニッケル・クロム系合金溶射品磨耗量
最大 35 μ/年 平均 22 μm/年
- ニッケル・クロムメッキ品
10年で3~5mm



セラミックス軸使用後



クロムメッキ軸使用後

高圧クーラントポンプシャフト



回転速度 : 1800rpm
シャフトへの荷重 : 7MPa



株式会社 信州セラミックス

〒399-5501 長野県木曾郡大桑村殿35-46

TEL:0264-55-1221 FAX:0264-551181

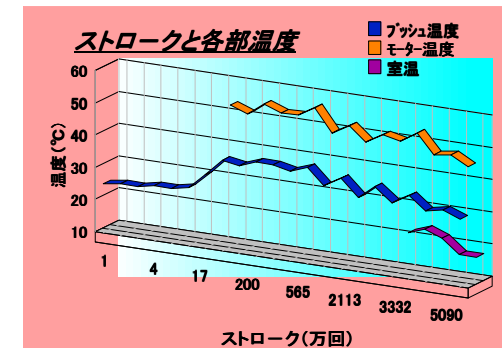
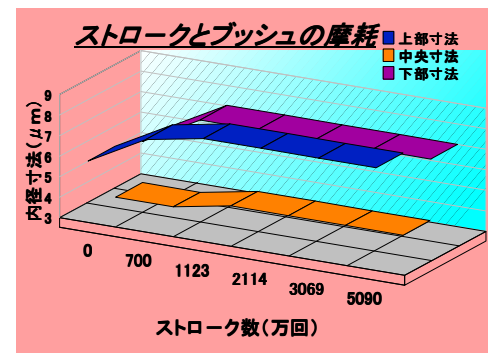
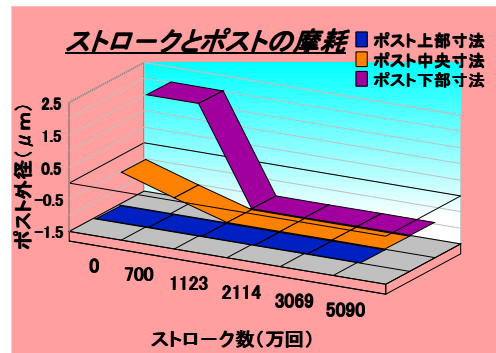
URL:<http://www.shincera.co.jp>

E-mail:info@shincera.co.jp

打ち抜き金型用サブガイドポスト

特徴

- シャフトとブッシュのクリアランスが約±2 μ m。
- オイルレス摺動が可能。
- 10,000万ストロークでシャフト、ブッシュの磨耗が殆ど無し。
- ストロークスピード2000spmが可能。
- ストローク時の温度上昇が殆ど無し。



株式会社 信州セラミックス

〒399-5501 長野県木曾郡大桑村殿35-46

TEL:0264-55-1221 FAX:0264-551181

URL:<http://www.shincera.co.jp>

E-mail:info@shincera.co.jp